

Usługi

Opracowanie logotypów Firma PRO-PEN proponuje stworzenie i pobranie personalizowanego logotypu przy pomocy urządzenia P5000. Funkcja ta umożliwia identyfikację wyprodukowanych w Państwa firmie wyrobów, dzięki logotypowi Państwa przedsiębiorstwa, co stanowi wartość dodaną dla produktu, a także jest dodatkową usługą dla Państwa klientów.



Personalizowany logotyp PN	2514
Personalizowany logotyp EM	25141

Części zamienne W odpowiedzi na Państwa potrzeby, firma PRO-PEN dysponuje zapasem wszystkich części zamiennych gotowych do natychmiastowej wysyłki.



Rylec PN12



M1C



Igły PN



Igły EM

Światowa sieć sprzedaży

Firma PRO-PEN zapewnia Państwu pomoc techniczną na całym świecie. 14 naszych filii oraz ponad 120 wykwalifikowanych dystrybutorów jest do Państwa dyspozycji i szybko odpowie na Państwa potrzeby.



Aby otrzymać więcej informacji, prosimy o kontakt



www.pro-pen.com



email: lukasz.lencki@pa-tech.com.pl,
tel. 663 231 333
OFFICIAL POLISH DYSTRYBUTOR

Zestawy konserwacyjne

Regularna konserwacja sprzętu wydłuża jego żywotność i zapewnia większą niezawodność. Firma PRO-PEN proponuje kilka możliwości konserwacji dostosowanych do Państwa potrzeb oraz do sposobu użytkowania urządzenia. Wszelkie interwencje naprawcze lub konserwacyjne są dokonywane przez wykwalifikowanych techników świadczących usługi najwyższej jakości. Kompletny raport diagnostyczny jest wysyłany wraz z każdym serwisowanym urządzeniem.

Zestawy konserwacyjne	Platyna	Złoto	Srebro
Nr artykułu	2676	2675	2674

Przestrzegane normy

Dyrektywa dot. **urządzeń mechanicznych 98/37/CE**

Dyrektywa dot. **kompatabilności elektromagnetycznej 89/336/EEC**

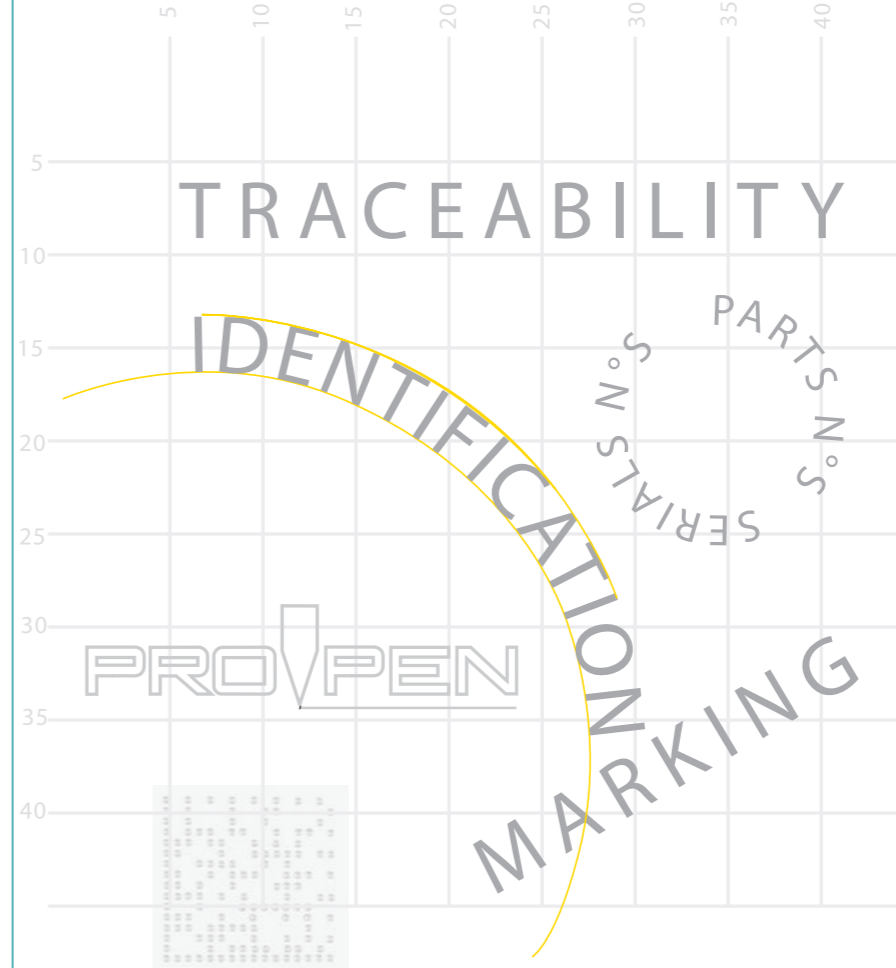
Dyrektywa dot. **sprzętu elektronicznego przeznaczonego do użytku przy ograniczonym natężeniu 73/23/EEC**

Produkcja zgodna z **ISO 9001**



DPGB061001 P5000/92097 - 320 624 331 RCS BOURG - DIPES Lyon - Photos Alize Studio & Dipes - PRO-PEN reserves all rights in its products. This document is not contractual.

Zastosowania



Główne zastosowania

- Mechanika ogólna
- Mechanika precyzyjna
- Przemysł motoryzacyjny
- Przemysł metalurgiczny
- Przemysł lotniczy
- Rowery
- Zamki i klucze
- Tabliczki identyfikacyjne





P 5000

Rozwiązanie znakujące nowej generacji



www.pro-pen.com

Nowe rozwiązanie służące do trwałego znakowania

PROSTE & WIELOFUNKCYJNE

Urządzenie P5000 jest **łatwe do zainstalowania** i proste w użyciu; nie potrzeba żadnego szkolenia w tym celu. Urządzenie pod względem mechanicznym jest **solidne**, a jego konserwacja jest bardzo **łatwa**. P5000 **dostosowuje się** do znakowanego przedmiotu, niezależnie od jego rozmiaru (wysokość do 300 mm) i materiału (o twardości do 62 HRC). Urządzenie P5000 jest wyposażone w **system zasilania elektrycznego** od 100V do 230V, umożliwiając podłączenie go we wszystkich krajach.

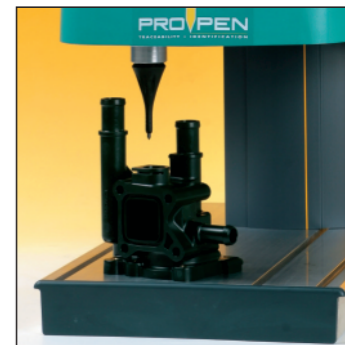
EKONOMICZNE & OPŁACALNE

P5000 wykorzystuje technologię **mikroudarową**, która w przeciwieństwie do tradycyjnych technik znakowania, nie wymaga żadnego materiału eksploatacyjnego. P5000 to najlepszy stosunek **"cena / wydajność / jakość"**. Urządzenie to umożliwia **szybkie znakowanie** do 5 znaków na sekundę i zapewnia **doskonałą jakość** cechowanego wzoru.



NIEZALEŻNE

Dzięki zintegrowanej jednostce sterującej, urządzenia P5000 jest niezależne i pracuje bez komputera PC. Dzięki portom USB, P5000 dysponuje **rozszerzalną pamięcią** i umożliwia **połączenie z jednostką zewnętrzną**.



Właściwości techniczne

Właściwości techniczne

Energia: pneumatyczna lub elektromagnetyczna
 Obszar znakowania: 120 x 100 mm
 Rozmiar znaków: od 0,5 do 100 mm; wzrost co 0,1 mm
 Wymiary: L=580 mm, l=280 mm, H=734 mm
 Waga: 34 kg
 Standardowe narzędzie znakujące: PN 22 lub EM11/c

Środowisko

Zasilanie elektryczne: 100 do 230V
 Moc: 300W, Częstotliwość: 50 do 60Hz
 Temperatura pracy: od 5 do 45°C
 Zasilanie sprężonym powietrzem (wersja pneumatyczna)
 Ciśnienie robocze nominalne: 5,5 Barów / 81 PSI
 Złącze pneumatyczne: złącze z gwintem zewnętrznym O 1/4"
 Urządzenie wyposażone w system przetwarzania powietrza



Opcje i wyposażenie dodatkowe



Wielofunkcyjne

Ewolucyjne

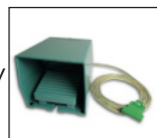
Elastyczne

BEZPIECZEŃSTWO & OCHRONA

Stycznik nożny rozpoczynający znakowanie (wersja zwykła) 25053



Przemysłowy stycznik nożny rozpoczynający znakowanie 25054



Wyłącznik z przyciskami 25055



Filtr oddzielający olej 2540

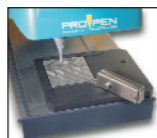


Pokrowiec ochronny 2743



EWOLUCYJNE & MODUŁOWE

Podkładka do znakowania tabliczek 2509



Magnetyczne urządzenie do blokowania tabliczek 2508



DP3500



DP4500



TAG 3500

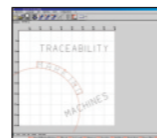


INNOWACJA & TECHNOLOGIA

Oświetlenie obszaru znakowania 25154



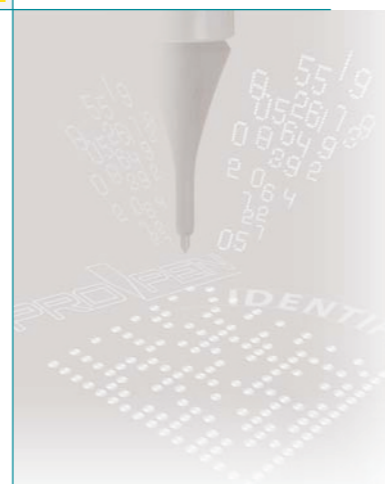
Oprogramowanie zewnętrzne PW05



Czytnik DataMatrix



Nowe rozwiązanie służące do zarządzania danymi

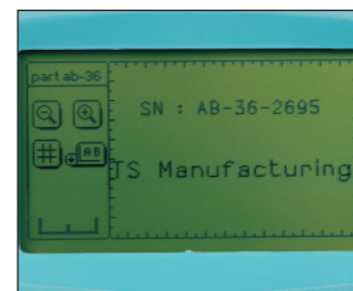


Pracujące bez komputera PC

Wielojęzkowe

Proste w użyciu

PROGRAM WEWNĘTRZNY



- Tworzenie pliku i zapisanie go
- Prosty, dostępny w wielu językach
- Podgląd graficzny

POŁĄCZENIE Z PLIKAMI ZEWNĘTRZNYMI



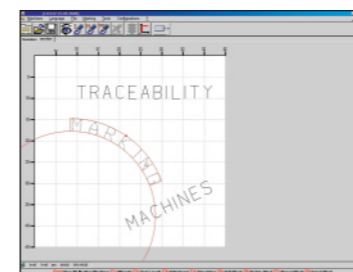
- Klucz USB (służy do zapisania i przekazania plików oraz do aktualizacji programu wewnętrznego)
- RS232 i Ethernet

DATA MATRIX



- Gromadzenie danych
- Znakowanie
- Odczyt

PROGRAM ZEWNĘTRZNY



- Podgląd
- Połączenie z bazą danych
- Pomoc w tworzeniu personalizowanego tekstu

